

Umutlu bir yıl için Sebebimiz çok!



Beylikdüzü
Belediyesi



2020 Yılı





“İş başında 365 gün.

Biz her yeni güne, Beylikdüzü’nü ortak çabayla daha yaşanabilir, daha modern, daha yeşil, daha eşitlikçi, daha sevgi dolu bir yer haline getirmek için uyanıyoruz. Emek verdiğimiz kent, sosyal hayatı ve doğasıyla İstanbul’a nefes olsun, yeni ekonomi ve üretim imkanları yaratsın, eğitimde, sağlıkta, çevrede fırsat eşitliğine imkan versin, sosyal adaleti ve demokrasiyi yaşatsın diye sırt sırta çalışmaya devam ediyoruz.

Umutlu bir yıl için Beylikdüzü’nde sebepimiz çok. Çünkü Beylikdüzü tazeleniyor, daha sağlıklı, daha hazırlıklı, umut dolu yarınlar için çalışıyoruz. Bizim umudumuz hep taze.”

Mehmet Murat Çalık
Belediye Başkanı





KREŐLERİMİZ.

HER MAHALLEYE BİR KREŐ HEDEFİMİZİ
HIZLA GERÇEKLEŐTİRİYORUZ.

YUVAMIZ BEYLİKDÜZÜ: HÜSEYİN TÜTÜNCÜ GÜNDÜZ ÇOCUK BAKIMEVİ

Hem aile hayatına destek hem de çocukların eğitimde fırsat eşitliğine ulaşmasını sağlamak üzere "Her Mahalleye Bir Kreş" hedefimizin ilkinin Kavaklı Mahallesi'nde hayata geçirilerek, 24 Kasım 2020 tarihinde hizmete açtık. Yuva-mız Beylikdüzü; mutlu çocuklar merkezi temasıyla Beylik-düzü'ne özgü mimari bir tarzda, doğa ile ilişkili şekilde tasarladık.

İç bahçe avlusu, renkli cephesi, çocuk sağlığı dostu yapı malzemesi, doğal havalandırma sistemi ve tek katlı yapısıyla mutlu çocukların yetişeceği, gelir seviyesi düşük ailelerin çocuklarını eğitim standardı endişesi taşımadan bırakacağı bir ilk adım eğitim yuvası olacaktır.



ADNAN KAHVECİ MAH.

Alan (m2) : 1000
Sınıf Sayısı : 4
Çocuk Kapasite : 80

PLANLANAN
PROJE

GÜRPINAR MAH.

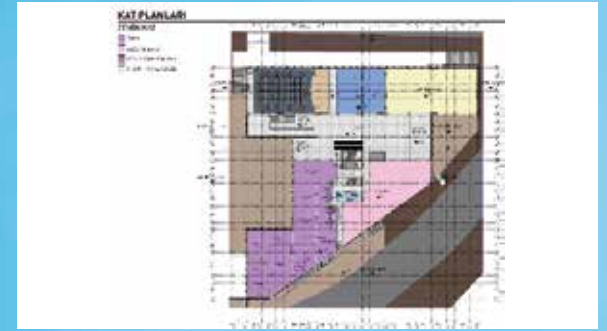
Alan (m2) : 1550
Sınıf Sayısı : 4
Çocuk Kapasite : 80

YAPIMI
DEVAM EDEN
PROJE

YAKUPLU MAH.

Alan (m2) : 1000
Sınıf Sayısı : 5
Çocuk Kapasite : 100

YAPIMI
DEVAM EDEN
PROJE





MÜZELERİMİZ VE TARİHİ DEĞERLERİMİZ.

**TARİHİMİZE SAHİP ÇIKIYOR,
KENTİMİZE YENİ DEĞERLER KAZANDIRIYORUZ.**

Su Park Müze

Yaşam Vadisi 3. Etap'ta park müzenin yapımına başladık. Bu projeyle, suyun önemini hatırlatmak ve günümüzde önemli bir sorun olan susuzluğa dikkat çekerek suyun doğru kullanım bilincinin yerleştirilmesini amaçladık. Proje kapsamında tasarlanan parkta ziyaretçiler için suyun farklı şekillerini ve kuraklık temasını deneyimleme mekanları, şehir su altyapı elemanlarının sergilenmesi, su kütüphanesi, su kafe ve su atölyeleri yer alacaktır.



Su Parkı Müze

Rıfat Ilgaz Eğitim Tarih Müzesi

Hababam Sınıfı romanıyla tanınan yazar Rıfat Ilgaz'ın hatıralarının yanı sıra Cumhuriyet eğitim tarihi objelerinin sergilendiği müze tamamlanarak; 24 Kasım 2020 tarihinde Öğretmenler Günü'nde ziyarete açılmıştır.



Rıfat Ilgaz Eğitim Tarih Müzesi

TARİHİ VE KÜLTÜREL MİRASIN KORUNMASI VE GEZİ REHBERİ;

Bugüne dek dokunulmayana dokunuyor ve yürütülen çalışmalarla Beylikdüzü tarihini gün yüzüne çıkarıyoruz. Tarihi köprülerden, çeşmelere ve ahşap yapılara kadar birçok sivil mimarlık ve anıt niteliği taşıyan yapılar tespit edildi. İstanbul Arkeoloji Müzeleri Müdürlüğü'yle işbirliği içinde yeni arkeolojik kalıntı alanları ortaya çıkarıldı.

Bu kapsamda kentimiz için bir gezi rehberi çalışması başlatılmıştır. İBB desteğiyle Gürpınar Tescilli Aşıklar Çeşmesi ve Tarihi Çınar Ağacı restorasyon faaliyetleriyle de **ilçemizin ilk eski eser restorasyon çalışması** da başlatılmıştır.





KÜLTÜR VE İNOVASYON MERKEZLERİMİZ.

GENÇLERİMİZİN FİKİRLERİNE SAHİP ÇIKIYOR,
YENİ MERKEZLERİ HAYATA GEÇİRİYORUZ.

Halkın bilime, bilimsel düşünceye, gelişen teknolojilere, ekonominin lokomotif endüstrilerine ilgisini arttırmak; özellikle genç neslin, bilgi, beceri ve üretim yeteneklerinin gelişmesine aktif eğitim ve öğretim ile katkıda bulunmak üzere farklı temalarda inovasyon projeleri geliştirilmiştir.

Beylikdüzü SMART Fikir Atölyesi ve Gençlik Merkezi

Gençlerimizin kentimize ışık tutacağı Smart Fikir Atölyesi ve Gençlik Merkezi'nin inşaatına başladık. Bu merkezle Beylikdüzü gençliğine yeni bir alternatif sunuyor, gençlerin bir araya gelip kendi gelişimleri için çalışmalar yapacağı, fikirlerini paylaşacağı, projelerini sunacağı bir ortam sağlıyoruz.

Yapımı bitmek üzere olan SMART; Beylikdüzü Belediyesi'nin girişimcilik, teknoloji, inovasyon ve start up ile ilgili faaliyetlerinin ve hizmetlerinin geliştirici, destekleyici ve yardımcı olan bir merkez olacaktır.



Yakuplu Kùltür Merkezi, Kapalı Pazaryeri ve Kreş Kompleksi;

Yakuplu'nun uzun süredir beklediđi kùltür merkezini hayata geçiriyoruz. İçerisinde çok amaçlı salondan eğitim dersliklerine, tiyatro salonundan kùtùphane ve etüt alanlarına, sanat galerisi, spor tesisi, kreş, kapalı pazar yeri ve kapalı otopark alanına varıncaya dek birçok işlev yer alacak şekilde tasarlanan projenin inşaatına başladık.

Beylikdüzü Sosyal, Kùltürel, Sanatsal ve Sportif Aktivite Merkezi Projesi;

Yepyeni bir kùltürel anlayışla tasarlanan projeye Yaşam Vadisi 2. Etap komşuluğundaki alanda inşaatına başladık. İstanbul Büyükşehir Belediyesi'nin desteđiyle yapımını tamamlamak üzere olduğumuz bu yeni nesil Aktivite Merkezi; tüm Beylikdüzü'nü, Beylikdüzü Gençlik ve Senfoni Orkestrası'nın konserleri ve oda tiyatrosu oyunları ile buluşturacak. Proje kapsamında park meydanı, çim amfi, spor sahaları ve çocuk oyun alanları yer alacaktır.



Yakuplu Kùltür Merkezi, Kapalı Pazaryeri ve Kreş Kompleksi



Beylikdüzü Sosyal Kùltürel Sanatsal ve Sportif Aktivite Merkezi

Gürpınar Engelsiz Yaşam Merkezi
Özel gereksinimli bireylere hizmet vermek ve bu bireylerin ailelerinin kendilerine de zaman ayırabilmeleri için Gürpınar Engelsiz Yaşam Merkezi projesine başladık. Projede Rehabilitasyon hizmetleri, eğitimler, atölyeler, tematik tarım alanları ve oyun bahçeleri yer alacak.

Marmara Mahallesi Muhtarlık ve Çözüm Merkezi
2014 yılından bu yana, demokrasinin çekirdeği olan ve belediye ile vatandaş arasında köprü görevi gören muhtarlıkları yenileme çalışmalarımız kapsamında Marmara Mahallesi Muhtarlığını, İBB işbirliğiyle tepeden tırnağa yenileyerek hizmete açtık.

Aşık Veysel Sahnesi Kütüphane projesi; 1000m² alana sahip bir kütüphane imalatına başlandı. Böylece Gürpınar ikinci bir kütüphane ve etüt merkezine kavuşmuş olacak.



Gürpınar Engelsiz Yaşam Merkezi

Marmara Mahallesi Muhtarlık ve Çözüm Merkezi

Aşık Veysel Sahnesi



İBADETHANELERİMİZ.

**KENTİMİZE YENİ İBADETHANELER KAZANDIRIYOR,
MEVCUT İBADETHANELERİMİZİN BAKIM-ONARIMLARINI YAPIYORUZ.**

Beylikdüzü Fatma Ana Cemevi ve Kültür Merkezi

Her inancın saygıyla yaşandığı bir kent inşa etmek için Beylikdüzü'ne kazandırdığımız yeni cemevini tamamladık. Fatma Ana Cemevi; kültürel değerlere uygun geleneksel mimarisiyle ülke çapında yapılacak olan cemevleri için mimari bir rehber olacaktır.



Kullanım Alanları;

Cem Meydanı
Muhabbet Meydanı
Çok Amaçlı Salon
Kitaplıklar ve Okuma Salonu
Derslikler
Etkinlik Alanları
Kapalı ve Açık Otopark
İdari Birimler ve diğer hizmet birimleri yer alıyor.

İbrahim Cevahir Camii

Yaklaşık 2 yıl önce temellerini attığımız İbrahim Cevahir Camii'nin inşaatını tamamladık. Beylikdüzü'nün sevilen iş insanlarından merhum İbrahim Cevahir'in ismini yaşatacak olan cami yapısını yaklaşık 1000 m² büyüklükte, geleneksel Türk mimari konseptiyle inşa ettik. Geleneksel camilerde bulduğumuz huzur ve ahengi yakalayacak, yeni sistemlerle donatılmış özgün bir yapıda inşa ettik.



Beylikdüzü Fatma Ana Cemevi ve Kültür Merkezi



İbrahim Cevahir Camii

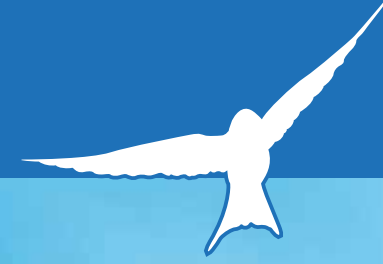


Mevlana Cami Kur'an Kursu ve Müftülük Binası;

Barış Mahallesinde yıllardır inşaat halinde duran Mevlana Camii Müftülük, Kuran Kursu ve Taziye Evi inşaatına İBB işbirliğiyle yeniden başladık. 2 bin m² alan üzerine kurulu cami tesisinde derslikler, çok amaçlı salon ve taziye evi yer alacaktır. Caminin mevcut tuvalet ve abdesthaneleri yenilenecek ve kapasitesi de arttırılacaktır.

Marmara Mahallesi Molla Gürani Cami Çok Amaçlı Salon

İlçemizdeki camilerin bakım onarımlarının yanı sıra ihtiyaçlarını da tamamlıyoruz. Molla Gürani Cami'de ihtiyaç olan çok amaçlı salonun yapımı tamamlanarak hizmete açtık.



Mevlana Camii Kur'an Kursu ve Müftülük Binası



Molla Gürani Camii Çok Amaçlı Salon



AFETE HAZIRLIK VE KENTSEL DÖNÜŞÜM.

**KENTİMİZİ AFETE DAHA HAZIRLIKLI HALE GETİRİYOR,
ESKİYEN BİNALARLA BİRLİKTE YAŞAMI DA DÖNÜŞTÜRÜYÖRÜZ.**

Beylikdüzü Afet Anı Koordinasyon ve Lojistik Merkezi;

Her türlü afet öncesinde hazırlıklı olmak, afet anında kriz yönetiminin sağlanması ve afet sonrasında da en az zararla geçirilmesini sağlamak ve lojistik ihtiyaçları karşılanmak amacıyla 3500 m²'lik alanda inşasına başladığımız merkez tamamlıyoruz. 1000 m² büyüklükte mutfak/aş evi, koordinasyon merkezi, iletişim ve telsiz birimi, lojistik alanı ve eğitim birimleriyle tamamlandığında ilk defa bir ilçe belediyesi afet koordinasyon ve lojistik merkezi yapmış olacaktır.

Beylikdüzü Belediyesi Afet İşleri Yönetim Merkezi;

Mevcut Afet Büro şefliğimizi güçlendiriyor ve daha etkin hale getirerek yeni bir afet yönetim merkezinin yapımına başladık. Afet yönetim merkezinde arama-kurtarma eğitimleri, toplanma ve barınma alanlarının güncelliği, ABİS Beylikdüzü Hazır online hizmet altyapısının yönetimi, arama-kurtarma ekibi çalışmaları gibi faaliyetler yürütülecektir.

Afete hazırlık kapsamında 2020 yılında:

- 350 adet afet anında barınma çadırı temin ettik.
- Pandemi koşullarında komşularımıza 5 afet eğitimi 500 kişiye verdik.



Gürpınar Siteler Bölgesi Kentsel Dönüşüm Projesi ve Çözüm Ofisi

Beylikdüzü'nü depreme hazırlama yolunda, 11 Kasım 2020'de KIPTAŞ ile protokol imzalayarak Gürpınar Siteler Bölgesi'nde kentsel dönüşümün ilk etabına başladık. Birinci Etap sakinleriyle uzlaşma görüşmelerinin yapılacağı Kentsel Dönüşüm Çözüm Ofisini de hizmete açtık. Bölgede bir yandan binaları yenilenirken, bir yandan da altyapı, yeşil alanlar, donatı alanları da yenilenecek.

- ilçe genelinde de toplam **558 bağımsız birim** olmak üzere toplam **50 bina** belediyemiz desteğiyle kentsel dönüşüm kapsamına alınmış ve çalışmalar başlatılmıştır.



Gürpınar'da sadece kenti değil, yaşamı da dönüştürüyoruz.



Komşularımı göçük altından çıkarmak istemiyorum.

M. Murat Çalık
Mehmet Murat Çalık
Belediye Başkanı



YEŞİL ALAN VE PARKLARIMIZ.

BEYLİKDÜZÜ'NDE YEŞİLİ ARTTIRIRKEN PARKLARA YENİ BİR SOLUK
GETİRİYOR, ÜRETİME DAYALI TEMATİK ALANLAR KAZANDIRIYORUZ.

YAŞAM BAHÇELERİ

İstanbul'a nefes olma yolunda, dayanışma ve yardımlaşma ruhuyla kent tarımının önünü açmak ve üreten toplum bilincini artırırken olası zor durumlarda gıda tedarikini sağlamak amacıyla her mahallede bir kent

bostanı projesi tasarlandı. Projenin adı sosyal medyada halk tarafından oylama ile 'Yaşam Bahçesi' olarak belirlenmiştir. 3 bahçe hayata geçmiş olup, planlama çalışmaları hızla devam etmektedir.



Beylikdüzü Yaşam Bahçesi

Pandemi sürecinde hayata geçirdiğimiz bahçede mevsimsel sebze ve meyve dikiyor ve mahsulleri Belediyemiz Gıda Bankası aracılığıyla ihtiyaç sahibi ailelerin sofralarına ücretsiz ulaştırıyoruz.

Beylikdüzü Yaşam Bahçesinde 36 ton yazlık, 5 ton kışlık mahsül topladık ve 6650 haneye ücretsiz dağıttık.

Marmara Yaşam Bahçesi

Yaşam bahçelerinin ikincisi olarak hayata geçirdiğimiz projede 24.972 adet Tıbbi ve Aromatik Bitki (lavanta) diktik.

Küçük Bahçıvanlar Parkı

Çocukların tarım eğitimi alması amacıyla hayata geçirdiğimiz parkta kentimizin çocuklarına dikim alanları tahsis ederek; çocuklara persönelimiz eşliğinde sebze-meyve dikmeyi ve yetiştirmeyi öğretiyoruz. Parkımızda çocuklarla 2.350 adet kışlık sebze dikimini gerçekleştirdik.

1- Beylikdüzü Yaşam Bahçesi

Alan 20.000 m² **Parsel** 10

Dikim Ürünleri

Domates, soğan, patates, salatalık, biber, fasulye, patlıcan, kabak, karpuz, kavun.

Tohum ve Fide Yapısı

Belediyemiz Ata Tohumu, Organik yerli tohum, yerli tohumdan yetiştirilen Hobi Bahçeleri fideleri.

2- Marmara Mah. Yaşam Bahçesi

Alan 19.780 m² **Parsel** 8

Dikim Ürünleri

Tıbbi ürün; nane, lavanta, adaçayı, kekik, fesleğen, reyhan, kişniş, defne, oğulotu, biberiye.

Tohum ve Fide Yapısı

Yerli tohumdan yetiştirilen Hobi Bahçeleri fideleri.

2- Küçük Bahçıvanlar Parkı

Park Alanı - 5.305 m²
Ekim Yapılan Parsel Alanı - 803 m²
alana dikim yapıldı.

Ekilen Fide Adet ve Tür:

- 300 Adet Pazı
- 200 Adet Pirasa
- 300 Adet Bilimsel Lahanası
- 800 Adet Kıvrıkcık
- 300 Adet Brokoli bahar
- 400 Adet Karnıbahar
- 50 Adet Enginar



Beylikdüzü Yaşam Bahçesi



Marmara Yaşam Bahçesi



Küçük Bahçıvanlar Parkı

YAŞAM VADİSİ

Beylikdüzü'nden tüm İstanbul'a nefes ve ilham olan Yaşam Vadisi 3. Etap'ta drenaj, elektrik, sulama, yol aksları gibi altyapı imalatları ve üstyapı düzenleme çalışmaları; ile peyzaj işlerini tamamladık. 4. ve 5. Etapta altyapı ve yol aksları çalışmalarına İBB işbirliğinde hızla başladık.



YAKUPLU ORMANI KENTSEL TASARIM VE PEYZAJ DÜZENLEME PROJESİ;

Yıllarca atıl bırakılan Yakuplu Ormanı'nı İBB işbirliğiyle, 50bin m² büyüklüğünde kamusal bir rekreasyon alanı olarak; başta Yakuplu mahallemize olmak üzere, tüm Beylikdüzü'ne kazandırdık.

YENİ KONSEPT 25 YENİ PARK

Her mahallemizde olmak üzere sadece 2020 yılında toplam 25 yeni park ve çocuk oyun alanının yapımını tamamlayarak hizmete açtık. Parkların her birini farklı temalarda tasarlayarak, parklara yeni bir soluk kazandırdık.



DIĞER YEŐİL ALAN ALIŐMALARIMIZ

2018 yılında 12 tür-32 çeşit olarak başladığımız Ata Tohumu Bankasını, **21 tür-507** çeşide yükselttik.

Parklar, caddeler ve bulvarlarda olmak üzere toplam **3396 adet yetişkin ağaç** diktik.

Toplam **332.512,98 m²'lik** pasif alanı **aktif yeşil alana** dönüştürdük.

Toplam **28.965,90 m²'lik** alanda yeni park ve yeşil alan çalışmasına başladık.

Toplam **6.000 m²'lik** yeni alanı **yeşil alan** olarak projelendirdik.



17 adet
Yeni çocuk oyun grubu kurduk.



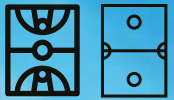
557 adet
Oturma alanı oluşturduk.



5 adet
Çocuk oyun grubumuzu yeniledik.



240 adet
Bank yerleştirdik.



2 adet
Yeni spor sahası yaptık.



291 adet
Çöp kutusu yerleştirdik.



3 adet
Spor sahamızı yeniledik.



41.000 adet
İlçemizdeki apartman ve sitelere mevsimlik çiçek dağıttık.



19 adet
Spor ekipmanları kurduk.



8.000 adet
Sedir fidanı dağıttık.



KENTSEL ALTYAPI ÇALIŞMALARI.

İLÇEMİZİN ALTYAPI EKSİKLERİNİ TAMAMLİYOR,
ESKİYEN TÜM ALTYAPI HATLARINI YENİLİYOR VE YOLLARIMIZI AÇIYORUZ.

- Toplam **70 km** Yağmur suyu Kanalı+Atıksu Kanal hattını projelendirdik.
 - **24 km atık suyu ve yağmur suyu hattını** yeniledik. Böylece 2019 yılından bu yana **30 km** altyapı hattını tamamladık.
 - 130 cadde ve sokakta **70 bin ton asfalt kaplama** çalışması yaptık.
 - Beylikdüzü'ne **13 kilometre yeni yol** kattık.
-
- Yaşam Vadisi'nin iki yakasını bağlayacak Köprü Bağlantı Çalışmalarına başladık.
 - Eskiye ve risk teşkil eden İHLAS-1 Yaya Üst Geçiti'ni İBB desteğiyle yeniden inşa ederek, yaya kullanımına açtık.
 - İBB iş birliğiyle Avcılar-Beylikdüzü aksında D100 (E5) Karayoluna alternatif olacak, Kumcular Yolu-Ambarlı Tesisleri Bağlantı Yolu çalışmalarına başladık.
 - Atatürk Bulvarı ve Yan Yol Trafik ve Cadde Düzenlemesini İBB işbirliğiyle tamamladık ve yol üzeri 256 araçlık parklanma yeri kazandırdık.





BAKIM-ONARIM VE İŞ BİRLİĞİ ÇALIŞMALARIMIZ.

**İLÇEMİZDEKİ KAMU YAPILARINI DESTEKLİYOR, KOMŞULARIMIZ İÇİN
İŞ BİRLİĞİ ÇALIŞMALARINI SÜRDÜRÜYÖRÜZ.**



•**Dr. İbrahim Savaş Anadolu Lisesi** yapımı için protokol imzaladık. Adnan Kahveci Mahallesi'nde İl Millî Eğitim Müdürlüğü ve başişçi ile protokolde yer aldığımız ve temel inşaatı ile peyzaj çalışmalarımızla desteklediğimiz 24 derslikli yeni okul binasına başlandı.



•**Şehit Ahmet Yıldız Anadolu Lisesi**'nde öğrencilerin kullanımı için çok amaçlı bir salon kazandırdık.

•İlçemiz genelinde **31 okulun tadilatını** yaptık. Okullarda iç ve dış boyama, wc onarımı, saha boyama ve peyzaj işlerini gerçekleştirdik.

•Pandemi çalışmaları kapsamında ilçemizde bulunan tüm kamu kurum ve kurumlar ile eczane, berber, noter gibi yoğun kullanımlı alanlarda olmak üzere **9058 dezenfeksiyon** uygulaması yaptık.



Gürpınar Polis Merkezi Amirliği Yeni Binası

Gürpınar Köyiçi'nde yer alan karakol binası taşınarak, daha uygun koşullarda hizmet verebilmesi amacıyla; daha donanımlı, modern ve dayanıklı bir karakol binasının yapımına başladık ve 10 Aralık 2020'de temel atma töreni gerçekleştirdik. Bu çalışmayla köyiçi meydan düzenlemelerimizi de sırayla hayata geçireceğiz. Gürpınar Polis Karakolu'nun yapılmasıyla '3 Köy 3 Meydan' projesinin de Gürpınar ayağını başlattık.





ETKİNLİKLERİMİZ.

PANDEMIYE UYGUN KOŞULLARDA BEYLİKDÜZÜ'NÜ AKADEMİK, KÜLTÜREL, SANATSAL VE SPORTİF ETKİNLERLE BULUŞTURMAYI SÜRDÜRDÜK.

"TÜM TÜRKİYE'DE 100.000 KİŞİYE ÜCRETSİZ ONLINE EĞİTİM"

Beylikdüzü Belediyesi-Coursera Online Eğitim Programı

Eğitime her türlü katkıyı vermeye hazır şekilde, nitelikli eğitimle daha iyi bir gelecek inşa edilebileceği inancıyla, dünyanın ilk 'Yerel yönetim- Coursera' işbirliğini yaptık; tüm Türkiye'yi kapsayacak bir uzaktan eğitim hareketi başlattık. Dünyanın başlıca çevrimiçi eğitim platformlarından Coursera ile yaptığımız iş birliğiyle tüm Türkiye'de 100bin kişiye; 4600 dalda, dünya üniversitelerinden ve dünya şirketlerinden ücretsiz çevrimiçi eğitim imkanı sağladık. Kurs sonunda katılımcılar sertifika aldı ve özgeçmişleri 2400 uluslararası firmayla paylaşıldı.



Beylikdüzü Belediyesi'nden, dünyanın ilk
"yerel yönetim - Coursera" iş birliği:

Kayıt Yaptıran **306.956** Alınan Ders Sayısı **352.597**

Alınan Ders Saati **222.912** Alınan Sertifika **16.761**

2020



Beylikdüzü  Belediyesi



EurAsia Strategies



Eđitim-Kültür

1616 öğrenci

YKS ve LGS, üniversite hazırlık ve etüt kurslarımızdan faydalandı.

15.158 katılımcıya

33 branşta kültür-sanat kursu verdik.

137.298 kullanıcı

kütüphanelerimizden faydalandı.

1.722 katılımcı

kütüphanelerimizde yaptığımız 29 etkinlik ile biraraya geldi.

Yakuplu Mahallesi

Oyun Sokakları Projesi ile

1300 çocuđu eğlendirdik.

35 resmi ve özel gün organizasyonlarımıza

(7. Barış ve Sevgi Buluşmaları, 6. Beylikdüzü Klasik Müzik Günleri, Yarıyıl Çocuk Şenliđi, Cumhuriyet Bayramı Etkinliđi vb.)

177.978 kiři

katıldı. Pandemi koşullarına uygun olarak;

246 kültür sanat

etkinliđi (Sergi, Konser, Tiyatro, Sinema, Söyleři, Seminer, Sanatla Yaşam Atölyeleri vb.) düzenledik.

48.083 kiři kültür sanat etkinliklerimize katıldı.

Spor Faaliyetleri



3252 kişi

Toplam 10 merkezimizde 19 Ayrı Branşta
Kış Spor Okullarımızdan Faydalandı



1524 kişi

7 Ayrı Branşta Yaz Spor Okullarımızdan
Faydalandı



2256 kişi

Yetişkin Spor Okullarımızda Kurs Aldı



205 katılımcıyla

Online Satranç Turnuvası Gerçekleştirdik



250 çocukla

İBB İşbirliğiyle Yaşam Vadisi Çocuk
Etkinliklerini Gerçekleştirdik



230 kişi

Yaşam Vadisinde Düzenlediğimiz
Pilates ve Tai-Chi Etkinliğimize Katıldı



SAĞLIK HİZMETLERİMİZ.

KOMŞULARIMIZI ÜCRETSİZ SAĞLIK HİZMETLERİMİZLE BULUŞTURDUK.

Saęlık Hizmetleri



647 kiřiye
Evde Bakım ve Destek Hizmeti



437 kiřiye
Yařlı ve Engelli Deřtek Hizmeti



765 kiřiye
Engelli Nakil Hizmeti



388 kiřiye
Ambulans Nakil Hizmeti



1004 kiřiye
Aęız ve Diř Saęlıęı Hizmeti



1186 kiřiye
Diyet ve Beslenme Hizmeti



1173 kiřiye
Fizyoterapi Hizmeti



110 kiřiye
Dil Terapisi Hizmeti



105 kiřiye
Psikolog Danıřmanlık Hizmeti



161 kiřiye
Defin İřlemi Desteęi



56 kiřiye
Engelsiz Yařam Birimi Hizmetleri



4214 kiřiye
Koruyucu Saęlık Hizmetleri



TOPLUMSAL FARKINDALIK VE SOSYAL DESTEK ÇALIŞMALARIMIZ.

**BEYLİKDÜZÜ OLARAK DAYANIŞMA VE PAYLAŞMA RUHUyla HEM KOMŞULARIMIZA
HEM DE DİĞER KENTLERDEKİ YURTTAŞLARIMIZA NEFES OLDUK.**

AFET YARDIMLARI

24 Ocak 2020 tarihinde yaşanan **Elazığ-Malatya** Depremi sonrasında kentimizde bir dayanışma kampanyası başlattık ve bölgeye giderek, 4 tır malzemeyle depremzedelere destek olduk.

Yangının yaralarını sarmada **Hatay'a** destek olmak için, Hatay'a giderek, 51 haneye nefes olduk. Yangında besi hayvanlarını kaybeden 10 aileye 20 büyükbaş besi hayvanı desteğinde bulduk; 16 ailenin yanan evlerinin tadilatına katkı verdik. Bahçesi yangından hasar gören 25 aileye 3 bin narenciye ve zeytin fidanı desteği verdik.

30 Ekim 2020 tarihinde yaşanan **İzmir** Depremi; sonrasında AFAD'ın koordinasyonunda 3 tır malzemeyle depremzedelere destek olduk.

Beylikdüzü, Elazığ'ın ve Malatya'nın yanında!

Deprem bölgesindeki ihtiyaçları yakından takip ediyoruz. Bölgeden gelen talepler doğrultusunda yardım kampanyası başlattık. Kışlık kıyafet, çocuk ihtiyaçları (çocuk bezi, atkı, bere vs.) ve temizlik malzemeleri yardımlarınızı aşağıdaki adreslere ulaştırabilirsiniz.

● **Yardım Merkezi-1:**

Beylikdüzü Atalürk
Kültür ve Sanat Merkezi(giriş katı);
her gün saat 10:00-22:00 arası

● **Yardım Merkezi-2:**

Beylik Pazarı; Pazar ve Çarşamba;
saat 09:00-18:00 arası

İletişim: 444 09 39

Beylikdüzü
Belediyesi



BEYLİKDÜZÜ BELEDİYESİ KORONAVİRÜS SALGIN RİSKİYLE MÜCADELE KAPSAMINDA YÜRÜTÜLEN ÇALIŞMALAR

Pandemi Dönemi 3 Aylık Veri Analizi



YAPILAN ÇALIŞMALAR

1. Beylikdüzü Belediyesi Kriz Masası kuruldu
2. Kuru Gıda, sebze vb erzak yardımı yapıldı
3. İhtiyaç sahibi ailelere market alışveriş kartı dağıtıldı
4. Günlük sıcak yemek desteği verildi
5. İlçemizdeki konut apartman girişlerine solüsyonlu dezenfektan paspası yerleştirildi.
6. İlçemizdeki 164 markete Dayanışma Askısı yerleştirilerek, ilçemizde dayanışma ruhu canlandırıldı.
7. Dayanışma askısının online versiyonu geliştirilerek sokağa çıkamayıp paylaşmak isteyen vatandaşlara imkan oluşturuldu.
8. Kendi atölyelerimizde siperlik yüz maskesi üretilerek Sağlık çalışanları ve berberlere dağıtıldı
9. Kendi atölyelerimizde maske üretilerek pazaryeri girişlerinde vatandaşlara dağıtıldı
10. İhtiyaç sahiplerine sebze temini sağlamak üzere Dayanışma Bostanı temsinde Beylikdüzü Yaşam Bahçeleri tasarlandı.
11. İlçemizde ve komşu ilçelerdeki hastanelerde görev yapan sağlık çalışanlarına konaklama hizmeti verildi.
12. 65+ yaş ve kronik hastalığı olan vatandaşlara market, eczane vb. günlük ihtiyaçlarını karşılamak üzere ekipler kuruldu
13. Pazaryerlerinde kontrollü giriş-çıkış, ateş ölçümü, maske dağıtımı yapıldı; zeminde tezgah yaklaşma mesafeleri çizildi, tüm tezgahlarda güvenli alışveriş kuralları dövizleri yerleştirildi. Pazaryeri önlemlerinde Belediyemiz öncü olmuştur.
14. Belediyemiz kursiyer öğrenciler için eğitimlere online devam edildi
15. Kütüphanelerimiz dijitalleştirildi.
16. İlçemizde engelli çocukların (özellikle zihinsel engelli çocuklar) evde kalma durumunda ortaya çıkabilecek agresyonlarını minimize etmek ve ailelerine yardımcı olmak üzere öğretmenlerle günlük eğitim ve aktivite videoları yayınlandı.
17. Telefonla psikolojik destek hizmetleri verildi.
18. İlk sokağa çıkma yaşağında fırınlarla koordinasyon kurularak ekmeğin dağıtımı yapıldı.
19. Hizmet bina girişlerimize 3D boy dezenfektan cihazı yerleştirildi
20. Tüm belediye hizmet birimleri ve araçlarımızla birlikte ilçemizdeki kamu kurum ve kuruluş binaları, eczaneler, ibadethaneler, toplu taşıma araçları, taksiler, parklar, meydanlar, bankalar, konut apartmanları ve ticari birimler düzenli olarak dezenfekte edildi
21. Belediye vatandaş işlemleri online hale getirildi
22. Süreç boyunca vatandaşların doğru bilgilendirilmesi için tüm iletişim araçları aktif kullanıldı.



Tüm yardım ve desteklerin ulaştırıldığı hane sayısı:

71.250 / 285.000 kişi



Erzak yardımı yapılan toplam hane sayısı:

36.601 / 146.404 kişi



Dayanışma Askısı başlığı ulaştıran hane sayısı:

3.100



Günlük sıcak yemek desteği verilen toplam hane sayısı:

17.292 / 69.168 kişi



Bebek maması desteği verilen hane sayısı:

1.980



Bebek bezi desteği verilen hane sayısı:

110



Gıda Kartı yardımı ulaştırılan hane sayısı:

2.795



Konserve Kavurma desteği verilen hane sayısı:

2.195



Sağlık hizmeti verilen hane sayısı:

2.304



Dağıtılan bina dezenfektan paspası:

5389



Üretilen ve dağıtılan toplam siperlik maske:

8191



Vatandaşlara dağıtılan maske:

27.580 adet



Toplam dezenfeksiyon uygulaması: **4414**,

dezenfekte edilen mekan sayısı: **2669**,

dezenfekte edilen taşıt sayısı: **1745**



Online psikoloji desteği verilen kişi sayısı:

987



Online kreş eğitimi verilen kişi sayısı:

3.597



Dayanışma bostanı:

Beylikdüzü Yaşam Bahçeleri



Günlük alışveriş ve eczane desteği verilen hane sayısı:

289

Farkındalık ve Sosyal Yardım Faaliyetleri

Beylikdüzü dayanışma ruhuyla desteklerimizi **85.385** haneye ulaştırdık.



Aile içi şiddet ve kadına şiddetle mücadele kapsamında **Aile İçi Şiddet Acil Yardım Hattını** devreye aldık.



5.675 haneye sosyal inceleme yaptık.



45.727 haneye **53.907** koli erzak yardımı yaptık.



Muharrem ayı kapsamında **878** haneye gıda kolisi veya gıda kartı dağıtımını yaptık.



Kurban Bayramı kapsamında **3.395** haneye **14.893** kilo et dağıtımını gerçekleştirdik.



Ramazan ayı kapsamında **446** haneye **44.450** kişilik yemek ramazan ayı boyunca günlük dağıtım yaptık.



Dost Eller Mağazamızla **4.976** kişiye **95.312** parça kıyafet **377** haneye **2.526** parça ev eşyası verdik.



1.400 çocuğa okul çantası, ayakkabı ve kırtasiye malzemeleri dağıtımını yaptık.



338 kişiye **1.013** kez evde kuaför hizmeti verdik.



146 haneye **263** kez ev temizliği hizmeti verdik.



249 haneye düzenli olarak toplam **73.069** kişilik sıcak yemek verdik.



306 haneye **15.510** kişilik taziye yemeği verdik.



35 kişiye **804** saatlik eğitim verdik. (18 yaş üstü tüm vatandaşlarımıza ücretsiz okuma yazma kursu)



82 kadına **6** oturumluk eğitim verdik. (Kadın Sağlığı Eğitim Ve Seminer Programı)



20 kişiye **1** oturumluk eğitim verdik. (Cinsel istismarın önlenmesinde yetişkinlere düşen sorumlulukların anlatıldığı 1.5 saatlik seminer)



40 kişiye **2** oturumluk anne destek eğitim programı verdik.



1.597 göçmene **1.915** kez danışmanlık hizmeti verdik.



Bağımlılar Takip Merkezinde **153** kişiye **2.241** seans danışma takip ve rehabilitasyon hizmeti verdik.



Kadın Da(ya)nışma Merkezinde **566** kadına **629** kez danışmanlık hizmeti verdik.



4 çocukla Çocuk Mahkemeleri Danışmanlık Tedbiri dosyaları kapsamında **33** seans yaptık.



Şehit Öğretmen Şenay Aybüke Yalçın Gündüz Çocuk Bakımında **85** çocuğa eğitim verdik.



Çocuk meclisimize **65** çocuk kayıt oldu.



184 kişiye **563** kez evde öz bakım hizmeti verdik.



Aralık ayı içerisinde **90** haneye **90** ton kömür dağıtımını yaptık.



Aile danışma merkezinde **249** kişiye **733** seans yaptık.



ÇEVREMİZ.

**BU KENTİ CAN DOSTLARIMIZLA PAYLAŞIYOR, HEPİMİZ İÇİN DAHA YAŞANIR,
DAHA TEMİZ BİR ÇEVRE SAĞLAMAK İÇİN ÇALIŞIYORUZ.**

Veterinerlik Hizmetleri



2205 can dostumuzu
Muayene ve Tedavi Ettik



236 can dostumuzu
Sahiplendirdik



836 can dostumuzu
Kısırlařtırdık



863 can dostumuza
Koruyucu Ařı Uygulaması Yaptık



37 ayrı noktada
Günlük 1250 kg gıda malzemesi ile sokaktaki
can dostlarımızı besledik



614 uygulama
Hařere, Kemirgen vb ilaçlaması yapıldı



80 adet
Kedi ve Köpek Kulübesi Yerleřtirdik

Çevre Temizlik Hizmetleri



103.734.19 ton
Evsel Atık Topladık



1561.26 ton
Kağıt Atık Topladık



16.875 ton
Evsel Atık Harici Atık (dal, budak, moloz vb.) Topladık



134.7 ton
Bitkisel Yağ Atığı Topladık



21.827 ton
Arazöz ile cadde, sokak ve bulvarlar yıkandı.

***Umutlu bir yıl için
Sebebizimiz çok!***



2020 Yılı






Beylikdüzü Belediyesi

444 09 39

beylikduzu.istanbul | beylikduzubelediyesi.tv

www.mehmetmuratcalik.com

 /beylikduzubelediyesi

 /beylikduzubeltr

 /beylikduzubelediye

 /mmuratcalik

 /mmuratcalik

 /mmuratcalik